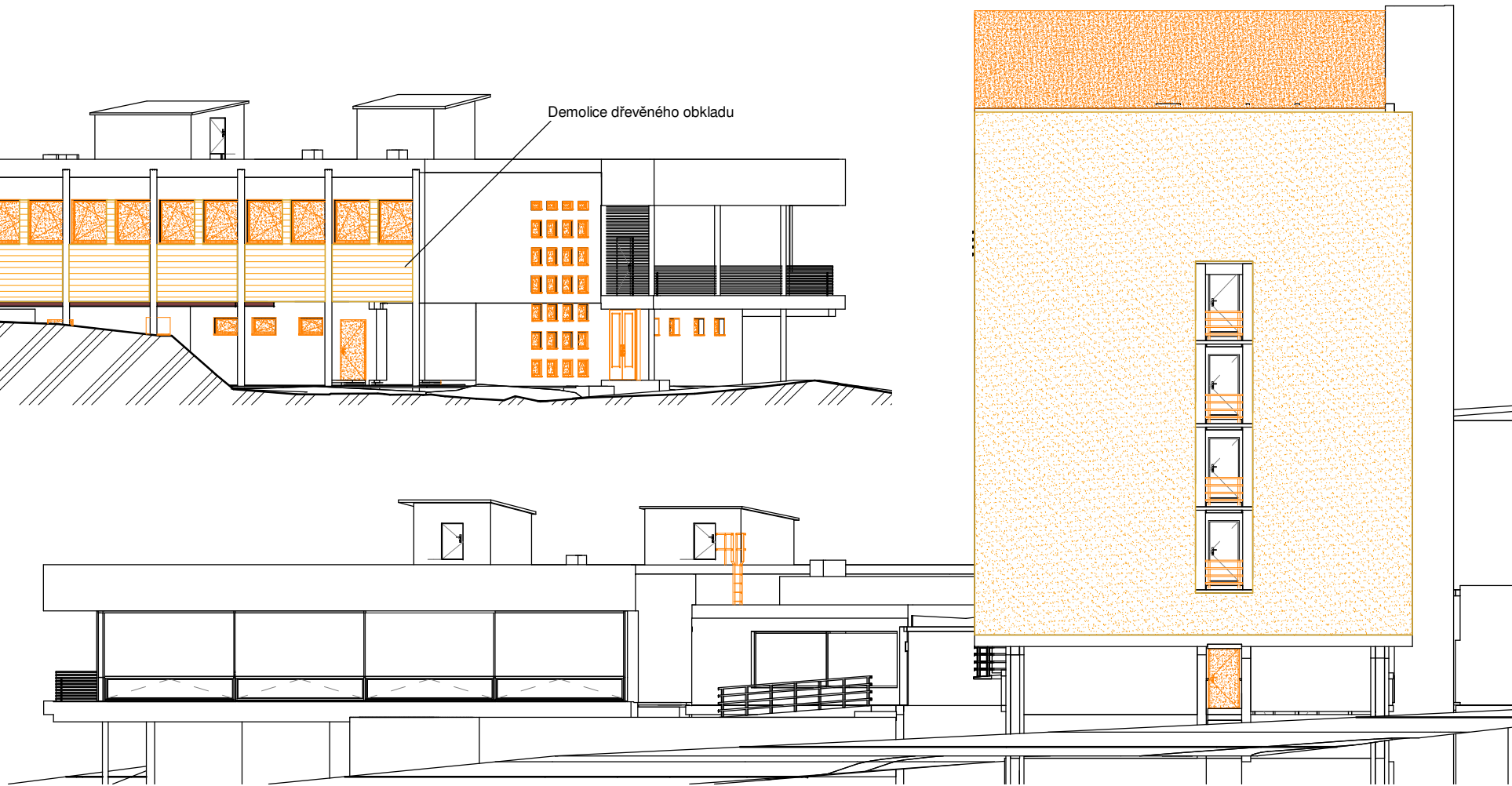


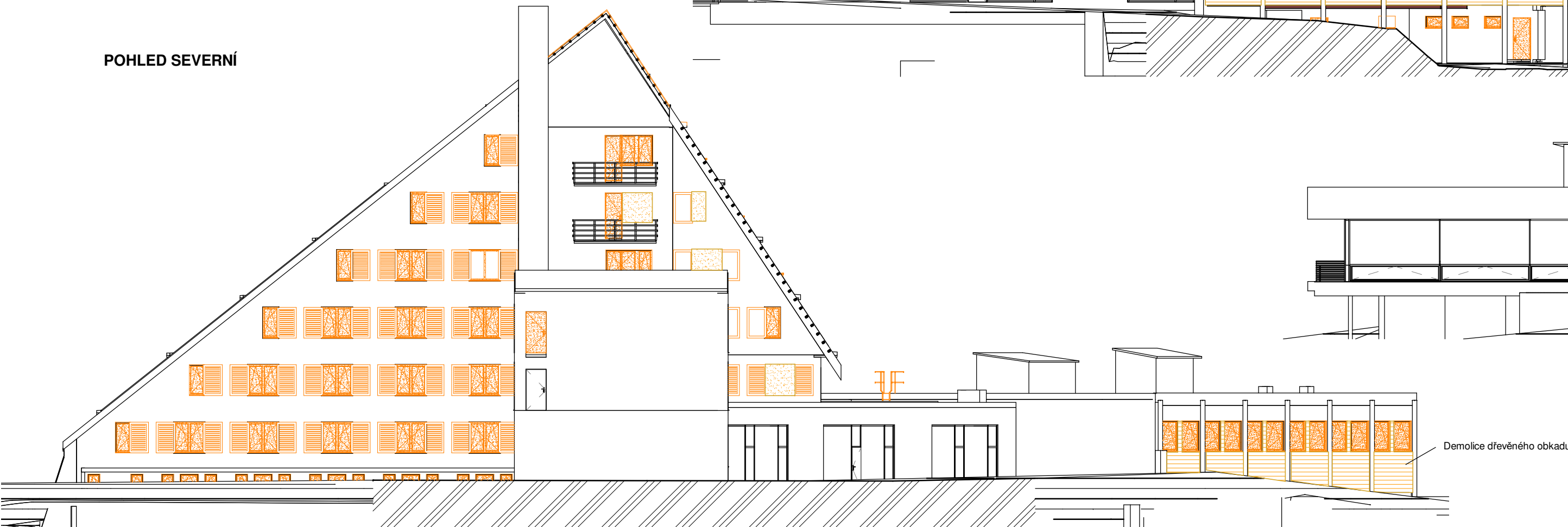
POHLED ZÁPADNÍ



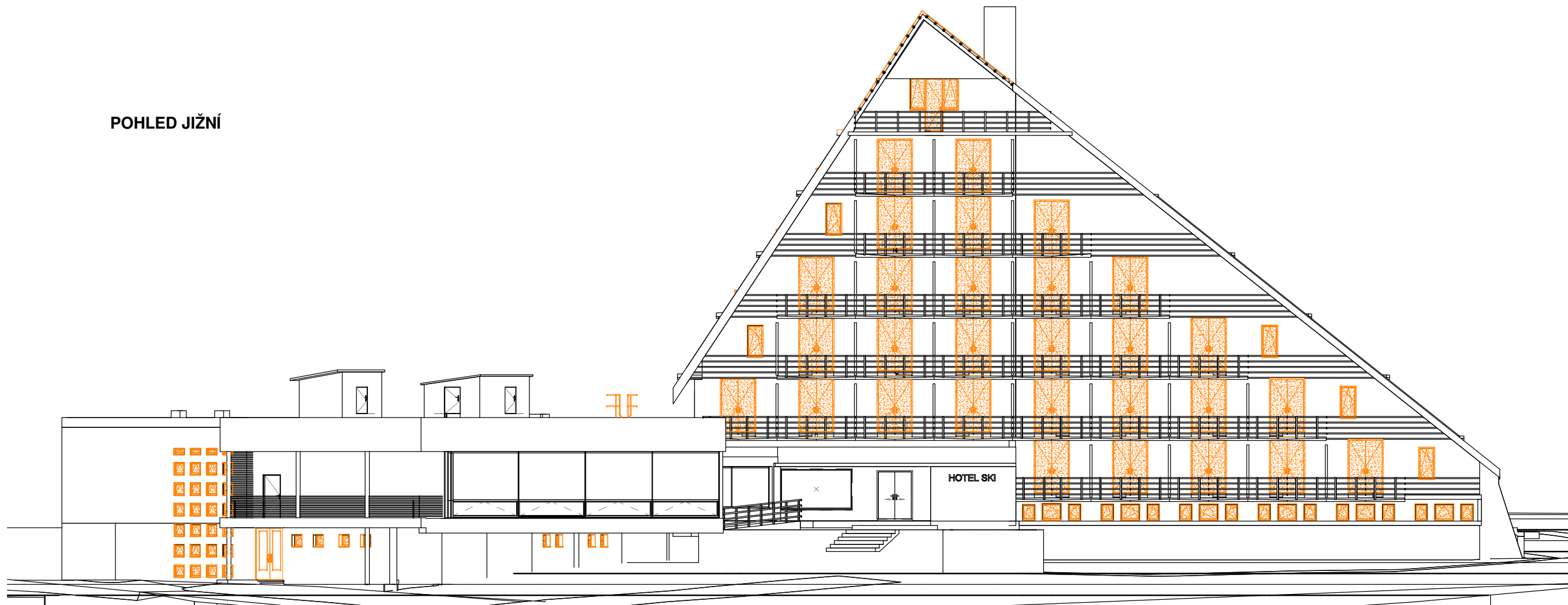
POHLED VÝCHODNÍ



POHLED SEVERNÍ



POHLED JIŽNÍ



LEGENDA

- Stávající konstrukce
- Bourané konstrukce

±632,500 m.n.m. = Úroveň podlahy v 1.NP
Veškeré kóty jsou pouze orientační, reálné rozměry je nutno ověřit na stavbě.

Název stavby [Project title]: Hotel Ski - Nové Město na Moravě; Energetické úspory		Zakázka [N.O.]: Z19_025	Stavebník [Investor]: RMN, s.r.o. Rašínova 103/2 602 00 Brno ČZ07219539		
Místo stavby [Site]: Nové Město na Moravě p.č. 3104/1, 3104/3, 3118/10, 3124/3 k.ú. Nové město na Moravě [706418] okr. Žďár n. Sázavou					
<div>Hlavní projektant [General designer]</div> <div><div>-instinkt-</div><div>instinkt projekt, s.r.o. Videňská 228/7 639 00 Brno IČ: 06071490</div></div>			<div>Projektant části PD [Designer of the part]</div> <div><div>-instinkt-</div><div>instinkt projekt, s.r.o. Videňská 228/7 639 00 Brno IČ: 06071490</div></div>		
Architekt: [Architekt]: Ing.arch. Bohumil Lancman			Vypracoval: [Designed by]: Bc. David Josiek		
HIP: [Project manager]: Ing. Josef Beneš			Kontroloval: [Checked by]: Ing. Josef Beneš		
Zodpovědný projektant: [Accountable designer]: Ing.arch. Bohumil Lancman			Část dokumentace: [Part of doc.]: Architektonicko-stavební řešení		
OBSAH VÝKRESU Pohledy - Bourané konstrukce			Formát [Format]: 4xA4	Měřítko [Scale]: 1:200	Paré [Pare]: <